

4 L

Wohnungstyp / apartment type

Split-Level Wohnung / split-level apartment

Etage / floor

4.OG links / 4th floor, left side

Innenfläche / interior floor space

145,7 m²

Außenfläche / exterior floor space

2,9 m²

Gesamtfläche / total floor space

148,6 m²

Zimmer / rooms

5

Bäder / bathrooms

2

Schlafzimmer / bedroom 17,7 m²

Medienzimmer / media room 13,5 m²

Flur Split (4.1.) / corridor split (4.1.) 5,7 m²

Masterbad + WC / master bathroom + WC 10,2 m²

Austritt / french window 0,7 m² * (1,4 m²)

Balkon / balcony 2,2 m² * (4,4 m²)

Wohn- und Esszimmer / living and dining room 54,6 m²

Masterschlafzimmer / master bedroom 17,8 m²

Ankleide / dressing room 14,3 m²

Flur Split (4.3.) / corridor split (4.3.) 1,6 m²

Gästebad / guest bathroom 8,4 m²

Gäste WC / guest WC 2,0 m²

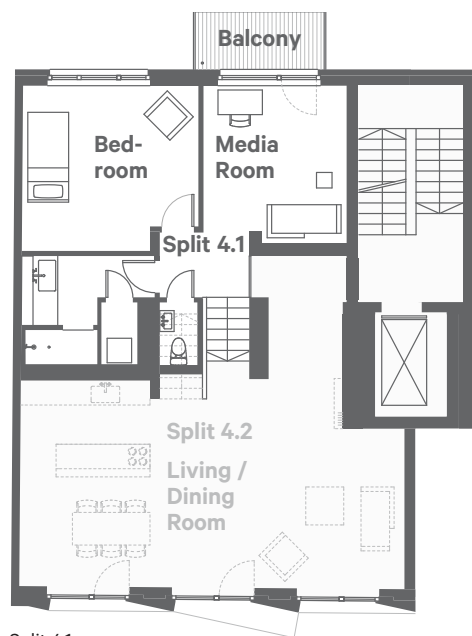
Represented by:



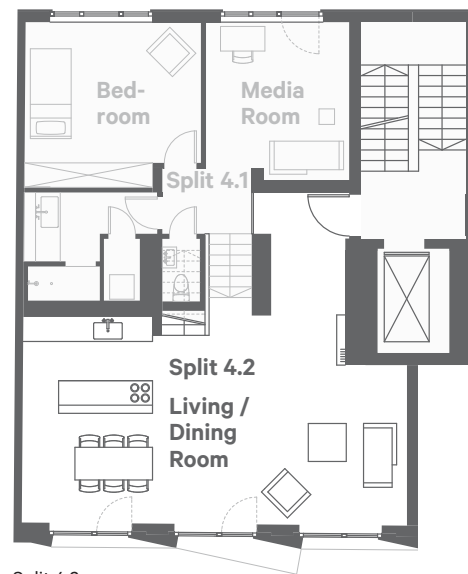
Niebuhrstraße 19C
10629 Berlin
Telefon: +49 30 860 980-0
Telefax: +49 30 860 980-11
info@city-concept.de

TOR149

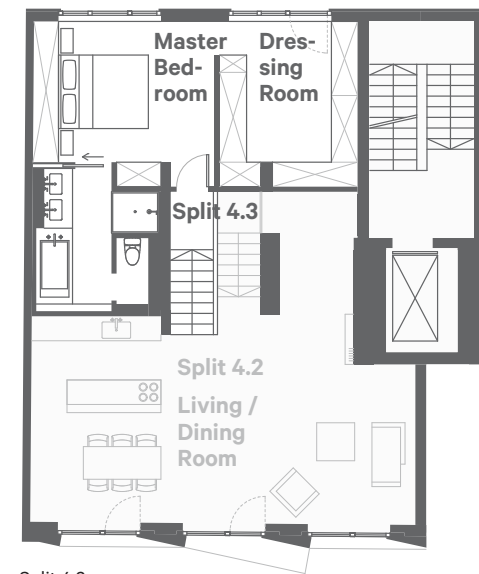
by GRAFT



Split 4.1.



Split 4.2.



Split 4.3.



Grundrisse und Maße vorläufig. Maße sind Circa Maße. Änderungen an Grundrissen und Maßen vorbehalten. Grundrisse und Maße sowie Größe, Anzahl, Anordnung und Gestaltung der Fenster können von den Abbildungen auf dieser Seite abweichen. Maßgeblich ist der Zustand nach Bauabschluss. Grundrisse und Maße können in den verschiedenen Stockwerken voneinander abweichen. Darstellungen der Gestaltung, Einrichtung und Ausstattung der Räume dienen ausschließlich Anschauungs- und Werbezwecken, beinhalten keinerlei Zusicherungen oder Beschaffenheitsangaben. Im Übrigen verweisen wir auf unseren Disclaimer.
www.tor149.de/disclaimer_de

* Fläche nur mit 50% angerechnet ** Fläche nur mit 25% angerechnet

Die Ermittlung der Wohnflächen bzw. des Ladenlokals erfolgt nach Wohnflächenverordnung mit nachfolgender Abweichung: Die Grundfläche ist in den Rohmaßen zwischen den Bauteilen ermittelt. Nicht tragende Wände einschließlich Türöffnungen sowie Bekleidungen, Vorsatzschalen und interne Treppen/-absätze sind in die Grundflächenermittlung einbezogen.

Floor plans and measures are preliminary. Measures are approximate measures. Floor plans and measures may be subject to amendment. Floor plans and measures as well as size, number, layout and design of the windows may deviate from the illustrations on this website. The condition after the construction is decisive. Floor plans and measures within the different floors may deviate from each other. Illustrations of design, furniture and facilities of the rooms only serve explanatory purposes; they do not contain any warranty or indication of quality. Apart from that, we refer to our disclaimer.
www.tor149.de/disclaimer_en

* only 50% of the floor space is taken into account. ** only 25% of the floor space is taken into account.

The determination of the residential spaces and the shop space is carried out according to Residential Space Ordinance with the following deviation: The floor space was determined from the base sizes between the components. Non load bearing walls, including the door openings as well as cladding, facing formwork and internal stairs / landings have been included in the determination of the floor space.